



みなさまの健康が  
ぐんぐん増進しますように

# ぐんぐん (創刊号)



健康管理センター看護部です。

健康診断では問診や健康相談、特定保健指導などを担当し、地域の皆様の健康増進のサポートをさせて頂いております。健康診断を受けに来られる皆様のお話を聴きながら一人一人に寄り添った対応を心がけております。

健康に関するご相談や検査のご質問など気になることがありましたら、お気軽にお声掛け下さい。

皆様がこれからも健康で前向きな生活が送れるようサポートしていきます！！



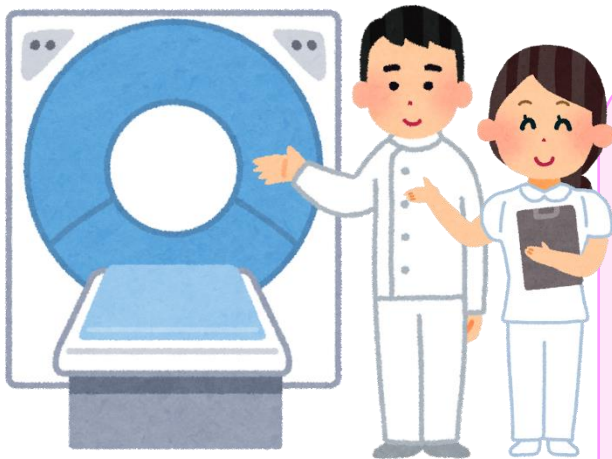
健康管理センター検査科です。

検査科には 19 名の臨床検査技師が在籍しており、血液検査や心電図などの生理検査を行っています。

採血した血液では肝機能、脂質、腎機能、貧血などの検査を行っています。

1年に1回、健康診断を受けていただくと血液データの変化を1年ごとに比べることができ、病気の早期発見につながります。

皆様が健やかな生活を送っていただけるよう是非、当健康管理センターをご利用ください。



健康管理センター放射線科です。

放射線科では、X線を使用した胸部撮影・胃部透視撮影・マンモグラフィ・CT検査(頭・胸部・腹部)、超音波を使用するエコー検査(腹部・頸動脈・乳腺)、磁石と電磁場の力を利用する頭部MRIを担当しています。私たちは常に読影しやすいきれいな写真を撮るよう心がけています。大事なのは息止めや呼吸の仕方はもちろんのこと、下着による締め付けや金具、アクセサリーなどは診断におおきく影響してきます。

皆様のご協力をお願いします。

