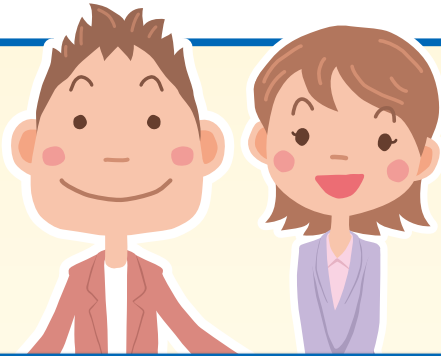


アレルギー検査のご案内

# 1度に48種類\*1のアレルギーの原因がわかります

\*1 一部、ミックス項目を含みます。測定アレルギーは以下で確認ください。



✓ **少量\*2の血液で検査ができます。**

\*2 血清で0.5mLとなります。

✓ **特定原材料7品目**

(加工食品への原材料表示義務)

**卵・乳・小麦・落花生・エビ・カニ・ソバ**  
すべて検査できます。

## 測定項目

### 食物系

24種類

卵 ミルク	①卵白 ②オボムコイド*3 ③ミルク
穀物 ナッツ	④小麦 ⑤ソバ ⑥米 ⑦大豆 ⑧ピーナッツ ⑨ゴマ 木の实ミックス MIX ⑩ヘーゼルナッツ ⑪クルミ ⑫アーモンド
魚類 甲殻類	⑬サバ ⑭マグロ ⑮サケ ⑯エビ ⑰カニ
肉類	⑱牛肉 ⑲鶏肉 ⑳豚肉
果物 野菜	㉑トマト ㉒モモ ㉓バナナ ㉔キウイ

### 通年性

11種類

家塵	㉕ハウスダスト I ダニミックス MIX ②⑥コナヒョウヒダニ ②⑦ヤケヒョウヒダニ
カビ	⑲⑲アスペルギルス ⑲⑲カンジダ カビミックス MIX ⑳⑳アルテルナリア ㉑㉑ペニシリウム ㉒㉒クラドスポリウム
ペット	イヌ・ネコ皮膚ミックス MIX ㉓㉓イヌ皮膚 ㉔㉔ネコ皮膚
その他	㉕㉕ラテックス

### 季節性

13種類

1月	
2月	⑳⑳スギ ㉑㉑ヒノキ ㉒㉒ハンノキ ㉓㉓シラカンバ
3月	
4月	
5月	イネ科ミックス MIX ㉔㉔オオアワガエリ ㉕㉕カモガヤ ㉖㉖ナガハグサ ㉗㉗ハルガヤ ㉘㉘ギョウギシバ
6月	
7月	
8月	
9月	㉙㉙ヨモギ ブタクサミックス MIX ㉚㉚ブタクサ ㉛㉛オオブタクサ ㉜㉜ブタクサモドキ
10月	
11月	
12月	

\*3 卵白に含まれるタンパク質です。加熱してもアレルギー性を失わない性質をもちます。

### MIX 「〇〇ミックス」ってなに?

1項目に複数のアレルギーが含まれています。各アレルギーの結果はできませんが、幅広い情報を入手できます。

陽性: ミックスされている全て、または一部のアレルギーが陽性。必要に応じて単項目検査を実施します。

陰性: ミックスされている全てのアレルギーが陰性。





**国民の約2人に1人**<sup>\*4</sup>  
が何らかのアレルギー疾患を  
持っていると言われています。

\*4 厚生労働省：リウマチ・アレルギー対策委員会報告書 2011.8

## アレルギーにはどんな症状があるの？

### ① 食物アレルギー

原因食物の摂取により発生し、様々な症状があります。

- 皮膚：じんましんや湿疹、かゆみ
- 粘膜：目、鼻、口等の炎症
- 呼吸器：咳やぜんそく等の症状
- 消化器：おう吐や下痢等の症状
- 神経：頭痛や活気の低下
- 循環器：血圧低下や頻脈等
- 全身性：アナフィラキシー

### ② 気管支喘息

繰り返しかげが出たり、呼吸が困難になることもあります。

### ③ アレルギー性鼻炎

繰り返しかしゃみをしたり、鼻水が出たり、鼻の穴が狭まって鼻呼吸が困難になります。

### ④ アレルギー性結膜炎

目がかゆくなったり、まぶたに違和感が出ます。

### ⑤ アトピー性皮膚炎

湿疹や皮膚に炎症が起こります。

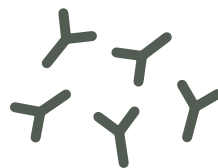
## アレルギー発生の仕組み

### 1 アレルゲンが侵入



スギ花粉など

### 2 抗体 (IgE) \*が作られる



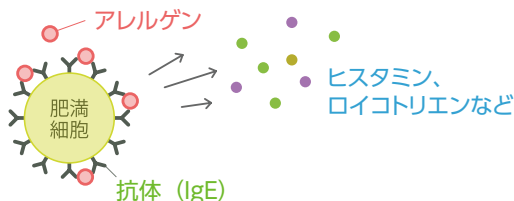
抗体 (IgE)

### 3 肥満細胞に抗体 (IgE) が結合



抗体 (IgE)

### 4 再びアレルゲンが侵入し、ケミカルメディエーター放出



抗体 (IgE)

### 5 アレルギー反応



※この抗体 (IgE) は、食物や花粉などのアレルゲンの種類によって異なります (特異的IgE抗体と言います)。

詳しくは  で検索!

製造販売元

◎ 日立化成ダイアグノスティックス・システムズ株式会社

〒104-6004 東京都中央区晴海1-8-10

TEL:03-6219-7608

**料金 12,220円(税込)**

MV-04AIG