

さくら

TAKE FREE
ご自由にお持ちください

2024年11月号 (vol.42)

新病院2025年3月開院

桜ヶ丘病院は様々な情報発信をしていきます。

予防接種、受け付けています



インフルエンザ予防接種

インフルエンザ予防接種の予約は不要です。
内科の受付時間 8:30~11:00 / 13:00~15:00
内科(初診の場合は総合受付)へ直接お越しください。

料金 4,100 円(税込)

静岡市在住 65 歳以上の方 1,650 円(税込)
※①低所得者等 負担額なし

インフルエンザワクチンの効果は接種してから2週間程度かかりますので早めの接種をおすすめします。

コロナウイルス予防接種

コロナウイルス予防接種の予約は不要です。
内科の受付時間 8:30~11:00 / 13:00~15:00
内科(初診の場合は総合受付)へ直接お越しください。

料金 16,000 円(税込)

静岡市在住 65 歳以上の方 3,250 円(税込)
※①低所得者等 負担額なし

带状疱疹予防接種

带状疱疹予防接種は予約が必要です。
当院の薬剤部で直接ご予約いただくか、
電話(代表)054-353-5311 でご予約ください。

料金 21,000 円(税込)

静岡市に住民票がある 50 歳以上の方は事前申請が必要です。
料金 **11,000 円(税込)**

带状疱疹ワクチン助成制度について

【静岡市保健所】

対 象 : 静岡市に住民票がある 50 歳以上の方
助成金額 : 10,000 円(一回につき)
助成回数 : 一人当たり生涯 2 回接種まで
助成金申請関係書類を静岡市に事前申し込み
(インターネット又は郵送・窓口による申し込み)

※①低所得者等…1.生活保護法による被保護世帯に属する方2.市民税非課税世帯(世帯全員が非課税)に属する方 3.中国残留邦人等の円滑な帰国の促進並びに永住帰国した中国残留邦人等及び特定配偶者の自立の支援に関する法律による支援給付を受給している世帯に属する方

森院長がエフエムしみずマリンパルラジオに出演しました！

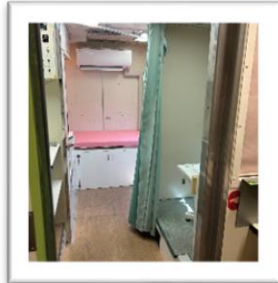
10月26日(土)に森院長がラジオ出演し、新病院建築の進捗状況、内覧会開催情報、新規導入の乳がんMRI検査『ドゥイブス検査』の紹介、市民公開講座など時間いっぱいお話ししました。次回以降の出演依頼もいただきましたので今後の出演にもご期待ください！



新しい健診バスが入りました！



健診バス③号車
ついに仲間入り！



以前の健診バスに比べてコンパクトになりましたが検査はしっかりできます✿

- ・心電図
- ・胸部 X 線検査
- ・胃部 X 線検査

お任せください！



健康診断を受けましょう

～尿検査で何が分かる？～

尿タンパク・尿糖・尿潜血

尿検査とは、その名の通り尿の成分について調べる検査です。尿は腎臓で血液をろ過することで作られます。その後膀胱に溜められ、一定量に達すると尿意を感じて排泄されます。身体にとって不必要な成分や水分だけが排泄されるのであれば問題ありませんが、何か異常が起こっている際には尿の成分や内容物に変化が生じます。

主な尿検査項目について

尿タンパク 尿中に排泄されるタンパク質の量を調べます。運動後や発熱時などに一過性にみられる**生理的タンパク尿**と、腎障害などが原因でみられる**病的タンパク尿**に分けられます。

尿糖 尿中に排泄されるブドウ糖の量を調べます。通常、血糖値が 180mg/dL を超えると腎臓から尿中に排泄されることにより尿糖反応陽性となりますが、腎機能の悪化や糖尿病治療薬によって陽性となる場合もあります。

尿潜血 尿中に血液が含まれているかどうかを、赤血球内に含まれるヘモグロビンから調べます。肉眼では見えない、潜んだ血尿も検出されます。尿潜血反応陽性には様々な原因がありますので、詳細な検査が必要となります。この検査には酸化反応を用いますので、尿中にビタミン C が存在すると結果が偽陰性となってしまいます。正確な結果をお知らせするためにも、検査前日に多量のビタミン C を含んだ食品・飲み物を摂取することは避けてください。



このような試験紙を使って尿検査を行っています

JCHO 桜ヶ丘病院市民公開講座

開催日時 : 11月16日(土)
 開始時刻 : 10:00～(開場9:30/11:10終了予定)
 会場 : マリナート(静岡市清水文化会館)
 講演 : 『骨粗しょう症について』
 ～骨を強くして、健康寿命を延ばしましょう～
 整形外科医師 乗杉 明

参加無料
 予約不要



『駅前胃カメラ検診はいいですか?』
 ～極細径、特殊光観察による高精度内視鏡のすすめ～
 内科 医 長 寺田 修三

第18回『さくら健康教室』開催のご案内

開催日時 : 11月13日(水)
 開始時刻 : 16:00～(開場15:45/17:00終了予定)
 会場 : 静岡市岡生涯学習交流館 2階講義室
 講演 : 『腎臓 学びの秋』
 桜ヶ丘病院 慢性腎臓病透析予防指導チーム

静岡市岡生涯学習
 交流館/桜ヶ丘病院
 共催

詳細は当院ホームページを
 ご参照ください

「腎臓を守るために伝えたいこと」/医師 神戸 香織

「カリウムを豊富に含んだ秋の食材との付き合い方」/主任管理栄養士 荻野 由夏

「スポーツの秋 コツコツがコツ レジスタンス運動(仮題)」/理学療法士 大河内 孝

★ 予約不要 ★

★ 参加費無料 ★

★ どなたでもご参加いただけます ★



JCHO桜ヶ丘病院 理念

私たちは質の高い医療を提供し、地域住民の健康を護ります

JCHO桜ヶ丘病院 基本方針

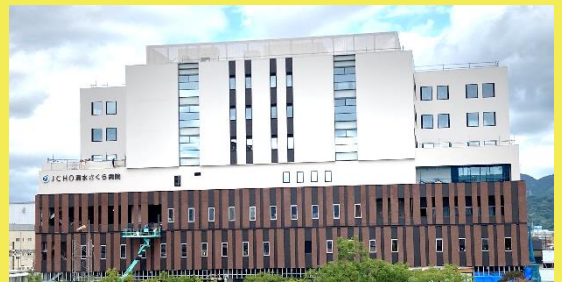
1. 心のこもった医療を提供し、患者さんの満足、紹介医の満足を目指します
2. 二次救急医療、災害医療を提供し、地域医療を担います
3. 質の高い健康診断を実施し、地域住民の健康増進に貢献します
4. 病院、診療所、介護施設と連携し、患者さんにとって最適な医療・介護が受けられるよう支援します
5. 職場環境を整備し、健全な病院運営を行います
6. 清水みなとまちづくりに貢献します

JCHO桜ヶ丘病院 標語

私たちは、「この病院に来て良かった」と言ってもらえることを最大の喜びとしています

令和6年4月18日

編集後記



11月になり、ようやく秋らしい気候になってきました。
 寒さ対策をして、体調を崩さないようにしましょう!



独立行政法人地域医療機能推進機構
 桜ヶ丘病院

〒424-8601

静岡県静岡市清水区桜が丘町13番23号

☎ <054>353-5311(代)

FAX <054>353-5317

『さくら』2024.11月号 編集 ◆広報委員会◆

発行責任者:院長 森 典子

独立行政法人地域医療機能推進機構

桜ヶ丘病院

外来診療担当医表

令和6年10月1日より

				月	火	水	木	金		
内科	初診・再診	午前	第一	受付 8:30~11:00 診療 8:30~12:00	坂本 智江 <small>(総合診療・循環器)</small>	坂本 智江 <small>(総合診療・循環器)</small>	寺田 修三 <small>(総合診療・消化器)</small>	交代制診療 <small>(総合診療・循環器)</small>	木下 晃吉 <small>(総合診療・肝臓・消化器)</small>	
			第二		田中 文彦 <small>(総合診療・消化器)</small>		中井 望(第1,3,5) <small>(総合診療・糖尿病)</small>	神戸 香織 <small>(腎臓・糖尿病)</small>	青木 孝彦 <small>(総合診療・消化器)</small>	
			第三		須藤 訓 <small>(総合診療・消化器)</small>	小池 和彦 <small>(総合診療・肝臓・消化器)</small>	根橋 良雄 副院長 <small>(総合診療・血液)</small>	坂口 正巳 <small>(総合診療・肝臓・消化器)</small>	高田 ひとみ <small>(総合診療・糖尿病)</small>	
			第四			交代制診療 <small>(総合診療)</small>	神戸 香織 <small>(腎臓・糖尿病)</small>			
		午後	第一		森 典子 院長 <small>(総合診療・腎臓)</small>		原田 高根 <small>(総合診療)</small>	交代制診療 <small>(総合診療・循環器)</small>		
			第二		田中 文彦 <small>(総合診療・消化器)</small>	交代制診療 <small>(総合診療・循環器)</small>	中井 望(第1,3,5) <small>(総合診療・糖尿病)</small>		青木 孝彦 <small>(総合診療・消化器)</small>	
			第三				齋藤 靖 <small>(脳神経外科)</small>	坂口 正巳 <small>(総合診療・肝臓・消化器)</small>		
			第四		そらまめ応援外来		神戸 香織 <small>(腎臓・糖尿病)</small>			
	整形外科	初診・再診	午前のみ	第一	受付 8:30~11:00 診療 8:30~12:00	林 克章	林 克章	林 克章	林 克章	林 克章
			第二	乗杉 明			佐藤 吏(9:00~)	荒川 雄一郎(10:00~)	乗杉 明	
	泌尿器科	初診・再診	午前	受付 8:30~11:00 診療 8:30~12:00	休診	川本 正吾 <small>(予約診療のみ)</small>	休診	多和田 真勝	休診	
			午後	受付 13:00~15:00 診療 13:30~17:00	休診	川本 正吾 <small>(予約診療のみ)</small>	休診	多和田 真勝	休診	
眼科	初診・再診	午前	受付 8:30~11:00 診療 8:30~12:00	池田 享市	池田 享市	池田 享市	池田 享市	池田 享市		
		午後	受付 13:00~16:00 診療 13:30~17:00	池田 享市	池田 享市	池田 享市	池田 享市	池田 享市		
口腔外科	初診・再診	午前	受付 8:30~11:00 診療 8:30~12:00	田中 佑一郎	田中 佑一郎	田中 佑一郎	田中 佑一郎	田中 佑一郎		
		午後		予約診療	予約診療	予約診療	予約診療	予約診療		
甲状腺科	初診・再診	午前	受付 8:30~11:00 診療 8:30~12:00	横澤 保	横澤 保	休診	横澤 保	休診		
		午後	受付 13:00~15:00 診療 13:30~17:00	横澤 保	横澤 保	休診	横澤 保	休診		
放射線科	初診・再診	午前	受付 8:30~11:00 診療 8:30~12:00	辻本 文雄	休診	清水 敦夫	休診	清水 敦夫		
		午後	受付 13:00~15:00 診療 13:30~17:00	辻本 文雄	休診	休診	休診	清水 敦夫		
糖尿病センター	初診・再診	午前	第一	受付 8:30~11:00 診療 8:30~12:00	休診		休診			
			第二		休診		休診	石井 博尚 <small>(総合診療・糖尿病)</small>	加藤 秀一 <small>(総合診療・生活習慣病)</small>	
		午後	第一		受付 13:00~15:00 診療 13:30~17:00	休診	高田 ひとみ <small>(総合診療・糖尿病)</small>	休診		
			第二			休診		休診	石井 博尚 <small>(総合診療・糖尿病)</small>	加藤 秀一 <small>(総合診療・生活習慣病)</small>

11月

日	月	火	水	木	金	土
3	4	5	6	7	8	9
10	11	12	13	14	15	16
17	18	19	20	21	22	23
24	25	26	27	28	29	30

12月

日	月	火	水	木	金	土
1	2	3	4	5	6	7
8	9	10	11	12	13	14
15	16	17	18	19	20	21
22	23	24	25	26	27	28
29	30	31				

(11月・12月) 救急内科当番

- 左記 が救急当番日です。
- 診療科は になります。
- 受付時間は、22:00 ~ 翌日8:30までです。
→ 上記以外の時間帯は、
(全日)19:00 ~ 22:00 静岡市急病センター
(土)13:00 ~ 19:00 在宅当番医
(日、祝)8:30 ~ 19:00 在宅当番医 となります。

当院では、平日の時間内(8:30~17:00)、
内科・外科ともに診療所及び救急隊からの
救急要請に対応しています。

《11月》
外来休診日

【内科】 25日(月) 坂本 医師	【歯科】 15日(金)・28(木)・29(金) 田中 医師
【整形】 15日(金) 林 医師	【眼科】 6日(水)PM・12(火)PM・13(水)PM・20(水)PM 池田 医師