

さくら

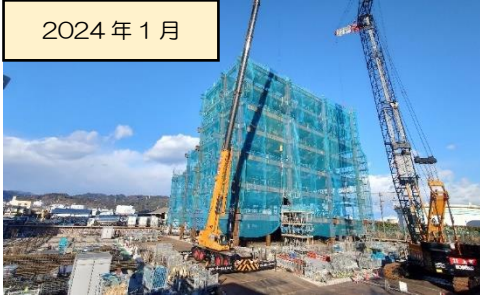
2024年12月号(vol.43)

TAKE FREE
ご自由にお持ちください

新病院2025年3月開院

桜ヶ丘病院は様々な情報発信をしていきます

2024年1月



新病院(JCHO 清水さくら病院) 建設工事の進捗について

事務長 上野 秀幸

新病院(清水さくら病院)建築はいよいよ完成間近となりました。2024年の工事の状況を簡単に振り返りながらご紹介します。

2024年5月



2024年1月 鉄骨を徐々に立ち上げているところです。巨大なクレーン複数台での工事は圧巻でした。(写真1番上)

2024年5月 鉄骨が全て立ち上がり病院全体のスケールがわかるようになりました。想像していたより大きく感じました！(写真上から2番目)

2024年9月



2024年9月 内装工事や設備工事も進んでいきます。電気設備の心臓部が整備されました。(写真上から3番目)

2024年11月 清水駅ペDESTリアンデッキから撮影した全景写真です。清水駅・清水港の玄関口に相応しい堂々とした外観になりました。(写真左下)

現在は病院職員、設計者、工事施工者が協力し内装工事を急ピッチで進めているところです。(写真右下)来年3月1日の開院を目指し、皆様のご期待に添えるよう頑張っております。

2024年11月



2024年11月



年末年始の外来休診日について

12月28日(土)から1月5日(日)まで休診となりますのでご了承ください。
なお新年は1月6日(月)より診療を開始します。よろしくお願いいたします。

マイナンバーカードをぜひご利用ください！

マイナンバーカード利用のメリットをご存じでしょうか？

この記事ではマイナンバーカードを保険証として利用するメリットについて解説します。

マイナンバーカードを保険証として利用すれば、医療機関が保険証の情報の変更内容を把握することが可能で、診療内容の入力や診療報酬明細書の作成業務等をスムーズに行うことができます。

しかし、古い情報の保険証の提示しか無いと保険者番号や被保険者番号等を把握するために、新しい情報の保険証を持参していただく必要があります。

この他にも…

過去の処方薬や特定健診等の情報を医療機関とスムーズに共有できる

医療費控除の申請手続きが簡素になる

等患者さんや医療従事者に様々なメリットがあるため、ぜひご利用ください。

**寒い時期に気をつけたい
ヒートショックについて**

みなさんはヒートショックという言葉を知っていますか？

ヒートショックとは、温度が急激に変化することで血圧が大幅に上下し、心臓や血管の疾患が起こることです。

起こりやすい人の特徴

高齢者、高血圧の方、糖尿病・脂質異常症の方などがあげられます。

家でも気を付けられること

- 入浴前に脱衣所や浴槽を暖める
- 入浴の際はお湯の温度は41度以下にして、浸かる時間は10分を目安に
- 食事直後の入浴を控える
- 排便時にいきみすぎない

**ヒートショックの状態になってしまったときの対応**

- 浴槽の中で気を失っている場合はまず浴槽の湯を抜いて浴槽から引き上げる
- 呼びかけて意識がない場合、呼吸が弱いと思ったら救急車を呼ぶ
- 意識があっても、ろれつが回らない、体に力が入らない、頭痛、胸痛などがある場合も救急車を呼ぶ
- 救急車を待っている間に脈や呼吸が確認できない場合は、胸骨圧迫・人工呼吸をできる限り続ける

ヒートショック対策について | 滋賀県ホームページ

(<https://www.pref.shiga.lg.jp/ippan/kenkouiryohukushi/kenkou/15062.html>)

桜ヶ丘病院地域医療連携室を紹介します

地域医療連携室は、桜ヶ丘病院と地域の医療機関・施設や介護事業所などをつなぐ部署です。

患者さんが住み慣れた地域で安心して生活できるようサポートします。

スタッフは、医師・看護師・医療ソーシャルワーカー・事務員で構成されています。

多職種チームで地域医療を支えます。

さいてきなくらしを支える

地域医療連携室

をモットーに地域の皆様のために尽力いたします。

今後ともよろしくお願いいたします。



第19回『さくら健康教室』の開催のご案内

開催日時：12月18日(水)

開始時刻：16:00～(開場15:45/17:00 終了予定)

会場：静岡市岡生涯学習交流館 2階講義室

講演：『むせたら要注意！

誤嚥性肺炎予防の基礎知識』

言語聴覚士 佐藤 海斗

詳細は当院ホームページを
ご参照ください

★ 予約不要 ★

★ どなたでもご参加いただけます ★

★ 参加費無料★

静岡市岡生涯学習
交流館/桜ヶ丘病院
共催

JCHO桜ヶ丘病院 理念

私たちは質の高い医療を提供し、地域住民の健康を護ります

JCHO桜ヶ丘病院 基本方針

1. 心のこもった医療を提供し、患者さんの満足、紹介医の満足を目指します
2. 二次救急医療、災害医療を提供し、地域医療を担います
3. 質の高い健康診断を実施し、地域住民の健康増進に貢献します
4. 病院、診療所、介護施設と連携し、患者さんにとって最適な医療・介護が受けられるよう支援します
5. 職場環境を整備し、健全な病院運営を行います
6. 清水みなとまちづくりに貢献します

JCHO桜ヶ丘病院 標語

私たちは、「この病院に来て良かった」と言ってもらえることを最大の喜びとしています

令和6年4月18日

編集後記



冬の寒さも本格的になってきました。
早起きがつらい時期ですが
いかがお過ごしでしょうか？
2024年も最後まで健康に過ごしましょう！



独立行政法人地域医療機能推進機構
桜ヶ丘病院

〒424-8601

静岡県静岡市清水区桜が丘町13番23号

☎ <054>353-5311(代)

FAX <054>353-5317

『さくら』2024年12月号 編集 ◆広報委員会◆

発行責任者:院長 森 典子

外来診療担当医表

				受付時間	月	火	水	木	金	
内科	初診・再診	午前	第一	受付 8:30~11:00 診療 8:30~12:00	坂本 智江 <small>(総合診療・循環器)</small>	坂本 智江 <small>(総合診療・循環器)</small>	寺田 修三 <small>(総合診療・消化器)</small>	交代制診療 <small>(総合診療・循環器)</small>	木下 晃吉 <small>(総合診療・肝臓・消化器)</small>	
			第二		田中 文彦 <small>(総合診療・消化器)</small>		中井 望(第1,3,5) <small>(総合診療・糖尿病)</small>	神戸 香織 <small>(腎臓・糖尿病)</small>	青木 孝彦 <small>(総合診療・消化器)</small>	
			第三		須藤 訓 <small>(総合診療・消化器)</small>	小池 和彦 <small>(総合診療・肝臓・消化器)</small>	根橋 良雄 副院長 <small>(総合診療・血液)</small>	坂口 正巳 <small>(総合診療・肝臓・消化器)</small>	高田 ひとみ <small>(総合診療・糖尿病)</small>	
			第四			交代制診療 <small>(総合診療)</small>	神戸 香織 <small>(腎臓・糖尿病)</small>			
		午後	第一	受付 13:00~15:00 診療 13:30~17:00	森 典子 院長 <small>(総合診療・腎臓)</small>		原田 高根 <small>(総合診療)</small>	交代制診療 <small>(総合診療・循環器)</small>		
			第二		田中 文彦 <small>(総合診療・消化器)</small>	交代制診療 <small>(総合診療・循環器)</small>	中井 望(第1,3,5) <small>(総合診療・糖尿病)</small>		青木 孝彦 <small>(総合診療・消化器)</small>	
			第三				齋藤 靖 <small>(脳神経外科)</small>	坂口 正巳 <small>(総合診療・肝臓・消化器)</small>		
			第四		そらまめ応援外来		神戸 香織 <small>(腎臓・糖尿病)</small>			
整形外科	初診・再診	午前のみ	第一 受付 8:30~11:00 診療 8:30~12:00	林 克章	林 克章	林 克章	林 克章	林 克章		
		第二		乗杉 明		佐藤 吏(9:00~)	荒川 雄一郎(10:00~)	乗杉 明		
泌尿器科	初診・再診	午前	受付 8:30~11:00 診療 8:30~12:00	休 診	川本 正吾 <small>(予約診療のみ)</small>	休 診	多和田 真勝	休 診		
		午後	受付 13:00~15:00 診療 13:30~17:00	休 診	川本 正吾 <small>(予約診療のみ)</small>	休 診	多和田 真勝	休 診		
眼科	初診・再診	午前	受付 8:30~11:00 診療 8:30~12:00	池田 享市	池田 享市	池田 享市	池田 享市	池田 享市		
		午後	受付 13:00~16:00 診療 13:30~17:00	池田 享市	池田 享市	池田 享市	池田 享市	池田 享市		
口腔外科	初診・再診	午前	受付 8:30~11:00 診療 8:30~12:00	田中 佑一郎	田中 佑一郎	田中 佑一郎	田中 佑一郎	田中 佑一郎		
		午後		予約診療	予約診療	予約診療	予約診療	予約診療		
甲状腺科	初診・再診	午前	受付 8:30~11:00 診療 8:30~12:00	横澤 保	横澤 保	休 診	横澤 保	休 診		
		午後	受付 13:00~15:00 診療 13:30~17:00	横澤 保	横澤 保	休 診	横澤 保	休 診		
放射線科	初診・再診	午前	受付 8:30~11:00 診療 8:30~12:00	辻本 文雄	休 診	清水 敦夫	休 診	清水 敦夫		
		午後	受付 13:00~15:00 診療 13:30~17:00	辻本 文雄	休 診	休 診	休 診	清水 敦夫		
糖尿病センター	初診・再診	午前	第一	受付 8:30~11:00 診療 8:30~12:00	休 診		休 診			
			第二		休 診		休 診	石井 博尚 <small>(総合診療・糖尿病)</small>	加藤 秀一 <small>(総合診療・生活習慣病)</small>	
		午後	第一	受付 13:00~15:00 診療 13:30~17:00	休 診	高田 ひとみ <small>(総合診療・糖尿病)</small>	休 診			
			第二		休 診		休 診	石井 博尚 <small>(総合診療・糖尿病)</small>	加藤 秀一 <small>(総合診療・生活習慣病)</small>	

12月

日	月	火	水	木	金	土
1	2	3	4	5	6	7
8	9	10	11	12	13	14
15	16	17	18	19	20	21
22	23	24	25	26	27	28
29	30	31				

1月

日	月	火	水	木	金	土
	5	6	7	8	9	10
11	12	13	14	15	16	17
18	19	20	21	22	23	24
25	26	27	28	29	30	31

(12月・1月) 救急内科当番

- 左記 ■ が救急当番日です。
- 診療科は ■ 内科 になります。
- 受付時間は、22:00 ~ 翌日8:30までです。
→ 上記以外の時間帯は、
(全日)19:00 ~ 22:00 静岡市急病センター
(土)13:00 ~ 19:00 在宅当番医
(日、祝)8:30 ~ 19:00 在宅当番医 となります。

当院では、平日の時間内(8:30~17:00)、
内科・外科ともに診療所及び救急隊からの
救急要請に対応しています。

《12月》
外来休診日

【内科】

6日(金) 木下 医師

【整形】

20日(金) 林 医師

【歯科】

5日(木)・6日(金) 田中 医師